

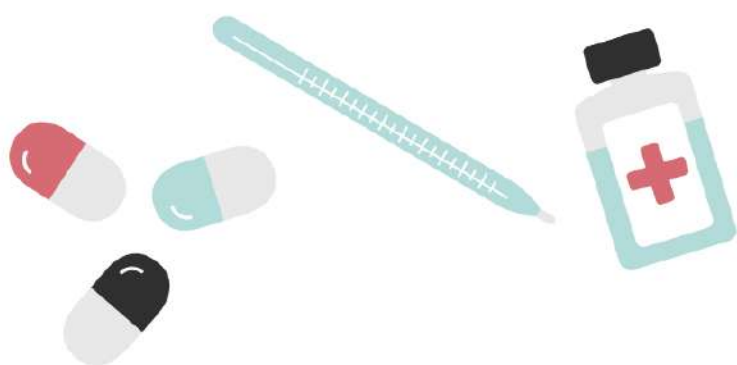


Томский базовый медицинский колледж. Памятка по оформлению **медицинской справки, форма 086у** (обязательный предварительный медицинский осмотр)*

- **Анкетирование** в целях сбора анамнеза.
- **Осмотр врача-терапевта, врача-невролога, врача-психиатра и врача-нарколога.**
- **Расчет на основании антропометрии** (измерение роста, массы тела, окружности талии) индекса массы тела, который проходят граждане в возрасте **от 18 лет и старше**.
- **Общий анализ крови** (гемоглобин, цветной показатель, эритроциты, тромбоциты, лейкоциты, лейкоцитарная формула, СОЭ).
- **Клинический анализ мочи** (удельный вес, белок, сахар, микроскопия осадка).
- **Электрокардиография** в покое, которую проходят граждане в возрасте **от 18 лет и старше**.
- **Флюорография** или рентгенография легких в двух проекциях (прямая и правая боковая) для граждан в возрасте **18 лет и старше**.



* на основании раздела 4.5 Правил приёма в ОГБПОУ «ТБМК» на 2021 учебный год: tbmc.ru/pravila-priema.



www.tbmc.ru

☎ +7 (3822) 90-90-21

📺 [tbmk70](#)

