

«СОГЛАСОВАНО»  
Начальник отдела ГИБДД  
ОМВД России по  
Колпашевскому району



Д.В. Супрун.

01 2019г

«УТВЕРЖДАЮ»  
И.о.заведующего  
КФ ОГБПОУ «ТБМК»



Качан Е.В.

06 02 2019год

«СОГЛАСОВАНО»  
Начальник Департамента  
профессионального образования  
Томской области



Ю.В. Калинин

01 2019г

«УТВЕРЖДАЮ»  
И.о.заведующего  
КФ ОГБПОУ «ТБМК»

## ПАСПОРТ

дорожной безопасности Колпашевского филиала  
областного государственного бюджетного  
профессионального образовательного учреждения  
«Томский базовый медицинский колледж».

г.Колпашево, Томская область.

## Общие сведения

Колпашевский филиал областного государственного бюджетного  
профессионального образовательного учреждения «Томский базовый  
медицинский колледж»

Юридический адрес: 634027, г.Томск, ул.Смирнова,44/1

---

Фактический адрес: 636460, г.Колпашево, переулок Озёрный,10

---

Руководитель образовательной организации:

И.о.заведующего КФ \_\_\_\_\_ Качан Е.В. \_\_\_\_\_ (838254) 5-38-64

*(фамилия, имя, отчество)*

*(телефон)*

Ответственные от  
Госавтоинспекции

Начальник ГИБДД

*(должность)*

Супрун Д.В.

*(фамилия, имя, отчество)*

(838254) 5-30-80

*(телефон)*

Количество обучающихся - 220 (на 1 января 2019г.)

Наличие уголка по БДД –не имеется

Наличие класса по БДД –не имеется

Наличие автобуса в образовательном учреждении –не имеется

Наличие автогоодка (площадки) по БДД –не имеется

Время занятий в образовательном учреждении:

Понедельник – пятница

Занятие	Время
1 пара	8.30 - 9.15 9.20 - 10.05
2 пара	10.15 – 11.00 11.05 – 11.50
3 пара	12.30 – 13.15 13.20 – 14.05
4 пара	14.15 – 15.00 15.05 – 15.50
5 пара	16.00 – 16.45 16.50 -.17.35
6 пара	17.45 – 18.30 18.35 – 19.20

Суббота

Занятие	Время
1 пара	8.30 - 9.15 9.20 - 10.05
2 пара	10.15 – 11.00 11.05 – 11.50
3 пара	12.00 – 12.45 12.50 – 13.35
4 пара	13.45 – 14.20 14.35 – 15.20
5 пара	15.30 – 16.15 16.20 -.17.05
6 пара	17.15 – 18.00 18.05 – 18.50

Телефоны оперативных служб:

<b>Единая служба спасения</b>	<b>01, 101</b>
<b>Дежурная часть УМВД</b>	<b>02, 102</b>
<b>Скорая медицинская помощь</b>	<b>03, 103</b>
<b>Единая дежурно-диспетчерская служба г. Колпашево</b>	<b>5-10-19</b>
<b>ГИБДД</b>	<b>5-38-64</b>
<b>ГО и ЧС</b>	<b>(838254) 5-35-10</b>
<b>Телефон доверия ФСБ</b>	<b>5-32-06</b>
<b>Электросети</b>	<b>5-21-37</b>
<b>ООО «Водоканал»</b>	<b>5-37-73</b>

## Содержание

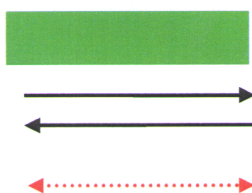
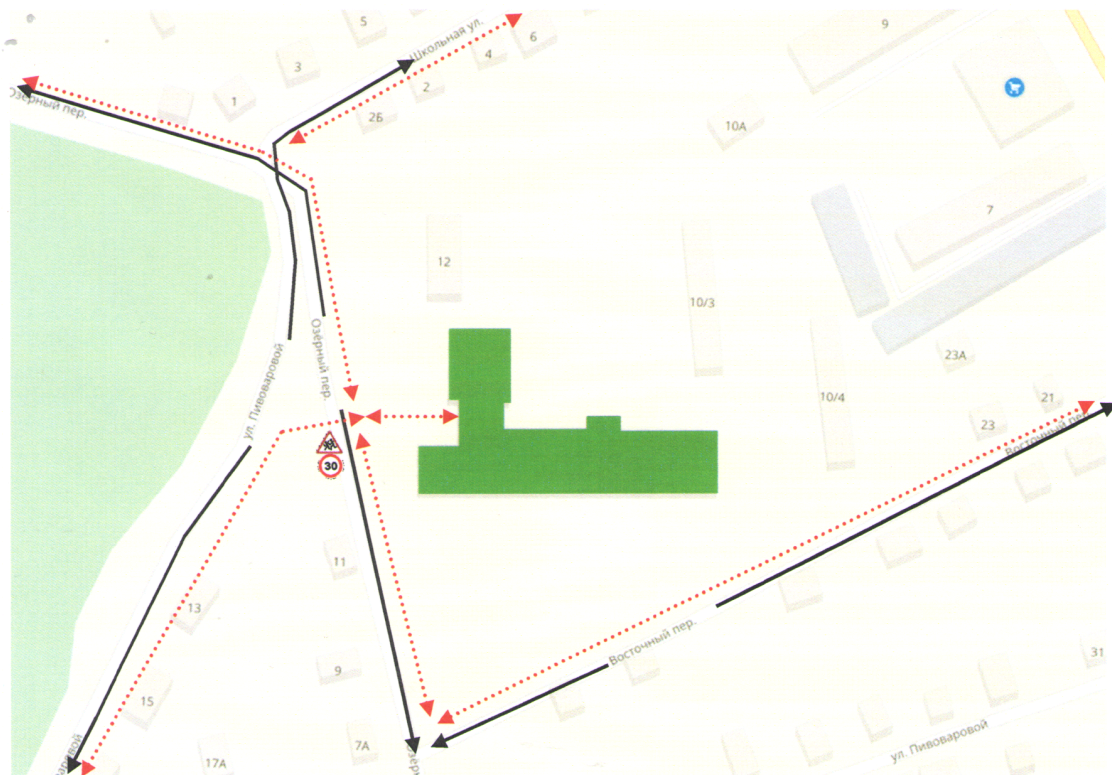
План - схемы образовательного учреждения:

1. Район расположения образовательного учреждения, пути движения транспортных средств и учащихся
2. Организация дорожного движения в непосредственной близости от образовательного учреждения с размещением соответствующих технических средств организации дорожного движения, маршруты движения учащихся.
3. Пути движения транспортных средств к местам разгрузки/погрузки и рекомендуемые пути движения детей по территории колледжа.

Приложение.

План-схема пути движения транспортных средств и обучающихся при проведении дорожных ремонтно-строительных работ вблизи образовательного учреждения.

# 1. Район расположения КФ ОГБПОУ «ТБМК», пути движения транспортных средств и обучающихся

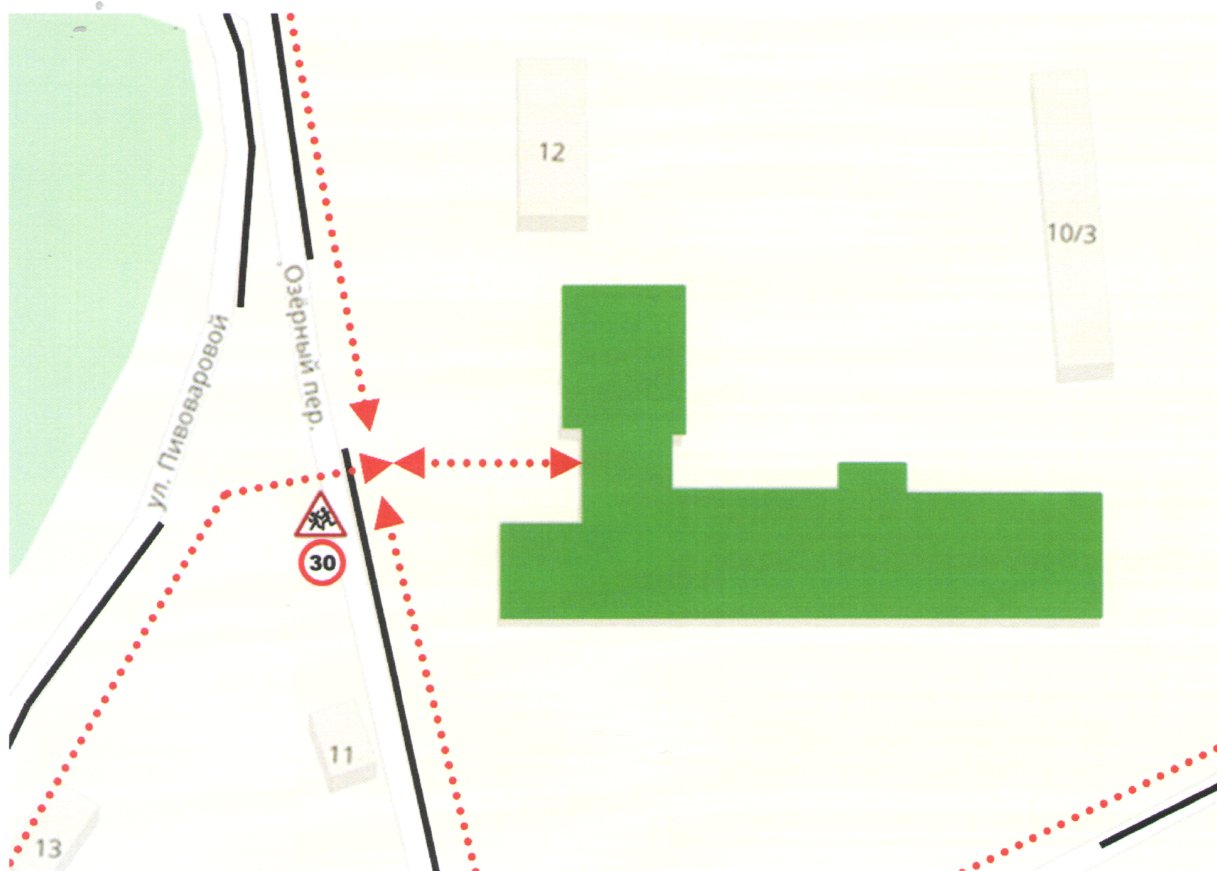


*Здание КФ ОГБПОУ «ТБМК»*

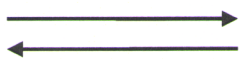
*Направление движения транспортных средств*

*Пути движения обучающихся*

**2. Схема организации дорожного движения в непосредственной близости от образовательной организации с размещением соответствующих технических средств организации дорожного движения, маршрутов движения детей и расположения парковочных мест**



*Здание КФ ОГБПОУ «ТБМК»*

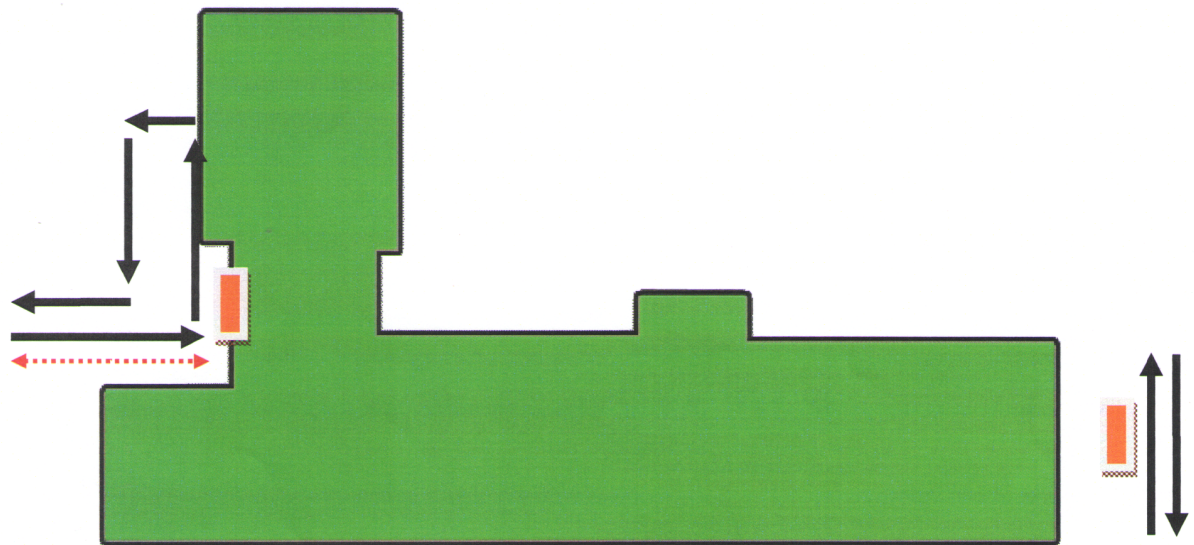


*Направление движения транспортных средств*

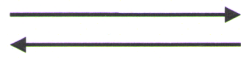


*Пути движения обучающихся*

**3. Пути движения транспортных средств к местам разгрузки/погрузки и рекомендуемые безопасные пути передвижения обучающихся по территории образовательного учреждения**



*Здание КФ ОГБПОУ «ТБМК»*



*Пути движения транспортных средств на территории КФ ОГБПОУ «ТБМК»*

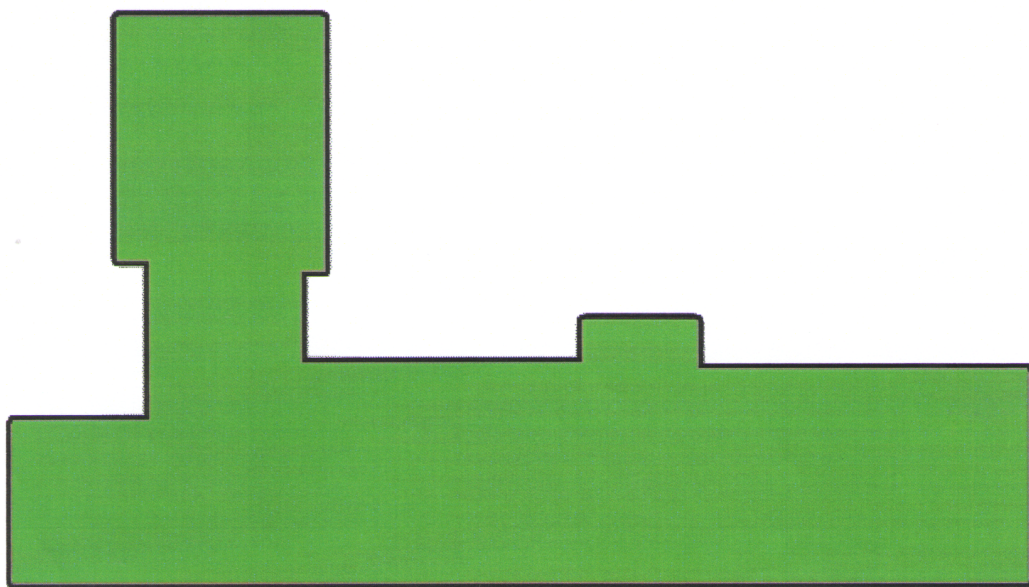
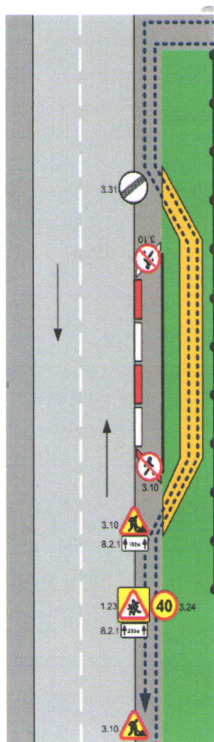


*Место погрузки-разгрузки*

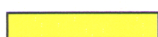


*Пути движения обучающихся*

**План-схема пути движения транспортных средств и обучающихся при  
проведении дорожных ремонтно-строительных работ вблизи  
образовательного учреждения.**



*Здание К.Ф. ОГБПОУ «ТБМК»*



*Временная пешеходная дорожка*



*Направление движения транспортного потока*



*Рекомендуемое направление движения пешеходного потока*